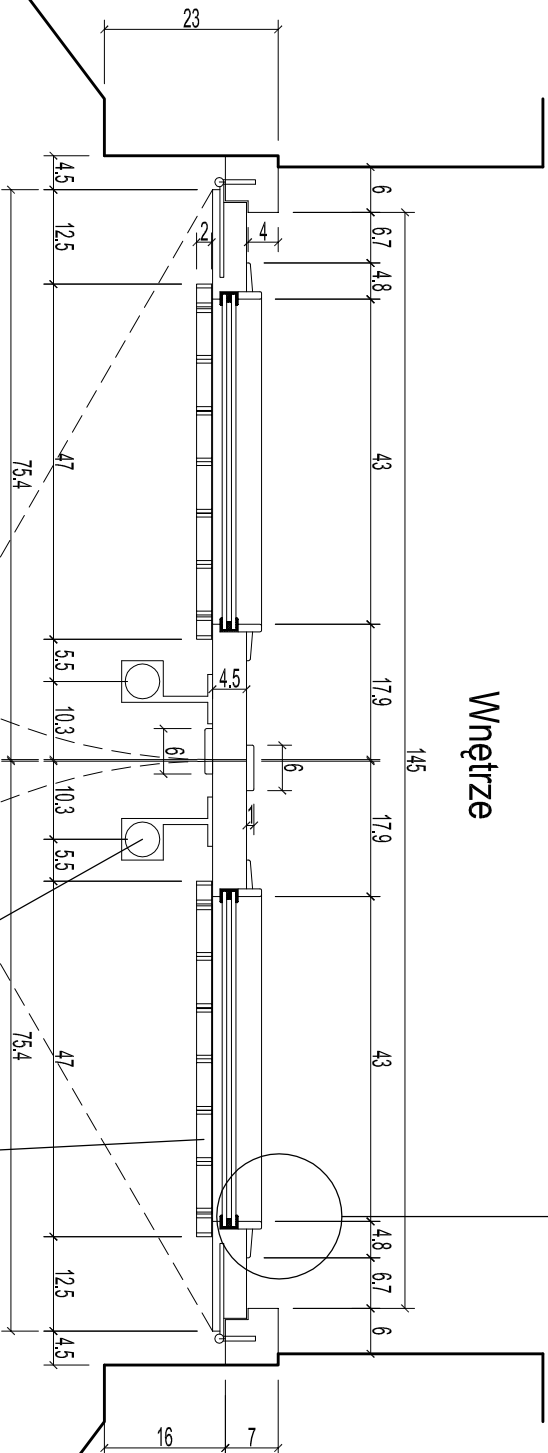


DETAL 1.1 - skala 1:1 - wymiary w [mm]

DETAL 1.1 - jest detalem poziomym i pionowym

Wnętrze



Elewacja

Pochwyły zewnętrzne i wewnętrzne należy zdemontować z istniejących drzwi a zewnętrzne ponownie zamocować do drzwi nowych, wewnętrzne do wykorzystania w drzwiach nr 2,3 i 4 od strony zewnętrznej.

Oczyszczyć z istniejącej farby i pomalować na kolor ciemnoszary - wg doboru koloru w nadzorze autorskim.

Kratę zewnętrzną należy zdemontować z istniejących drzwi i ponownie zamocować do drzwi nowych, oczyszczyć z istniejącej farby i pomalować na kolor ciemnoszary - wg doboru koloru w nadzorze autorskim.

UWAGA!  
WYMAGY SPRAWDZIĆ W NATURZE  
MIEJSKA DETALI ZAZNACZONO NA RYS. D2

projekt budowlany	
Budynek Ministerstwa Środowiska w Warszawie	
TEMAT	DRZWI EWAKUACYJNE
INWESTOR	Skarb Państwa - Ministerstwo Środowiska ul. Wawelska 52/54, 00-922 Warszawa
PROJEKTANT	Mgr inż arch. Daniel Sana upr. nr MA/01005
TYTUŁ RYSUNKU	DETALE DRZWI D1
20.12.2018	skala 1:10, 1:1
rys. D5	